



ANEXO 11: INFORME AGREGADO POR FACULTADES SOBRE LA EVALUACIÓN DEL PROFESORADO

FACULTAD

CIENCIAS SOCIALES Y JURÍDICAS

PERIODO DE EVALUACIÓN

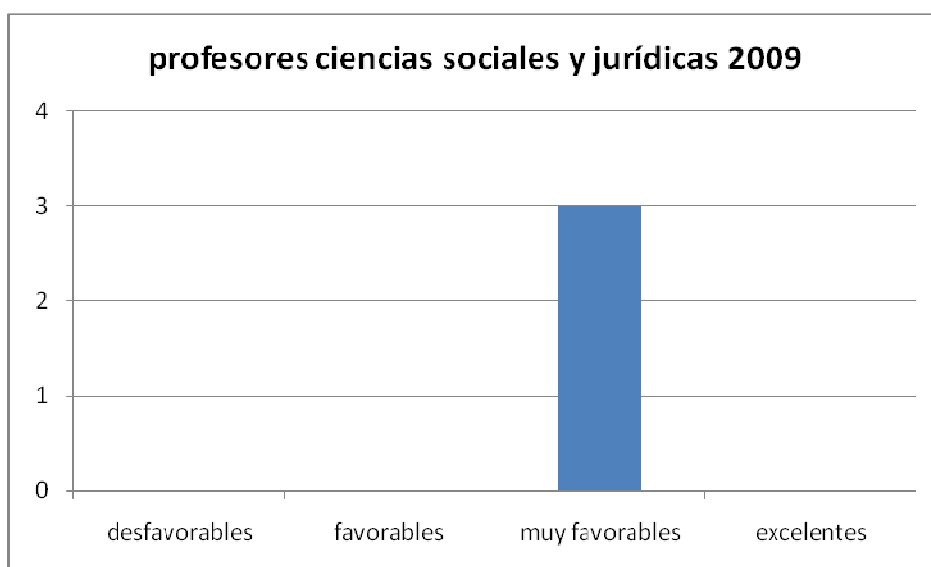
Curso inicial 2005/2006

Curso final 2008/2009

			Mínimo	Máximo	Valoración media universidad	VALORACIÓN MEDIA FACULTAD
D0		Encargo Docente	10		9,79	10,00
	S0.1	Intensidad y variedad de la actividad docente.	5		4,88	5,00
	S0.2	Colaboración en acciones de proyección y mejora	5		4,92	5,00
D1		Planificación docente	6	14,92	17,00	14,83
	S1.1	Planificación de la enseñanza y del aprendizaje con relación a las materias o asignaturas impartidas.	15		13,75	13,33
	S1.2	Organización y coordinación docentes (sistema asignación docente, encargo docente, coordinación con otros docentes)	5		3,33	3,67
D2		Desarrollo de la actividad docente	12	30,58	29,92	30,50
	S2.1	Nivel de consecución del encargo docente	25		22,00	22,75
	S2.2	Acciones complementarias	15		11,08	7,17
D3		Resultados	7	19,96	24,73	21,17
	S3.1	Consecución de objetivos formativos y resultados académicos	15		12,67	11,83
	S3.2	Implicación en actividades orientadas a la mejora de la actividad docente	5		4,08	5,00
	S3.3	Creación de materiales de soporte y publicaciones	5		4,17	4,67
	S3.4	Reconocimiento externo de la actividad docente	5		3,28	3,23
			100		84,16	81,73

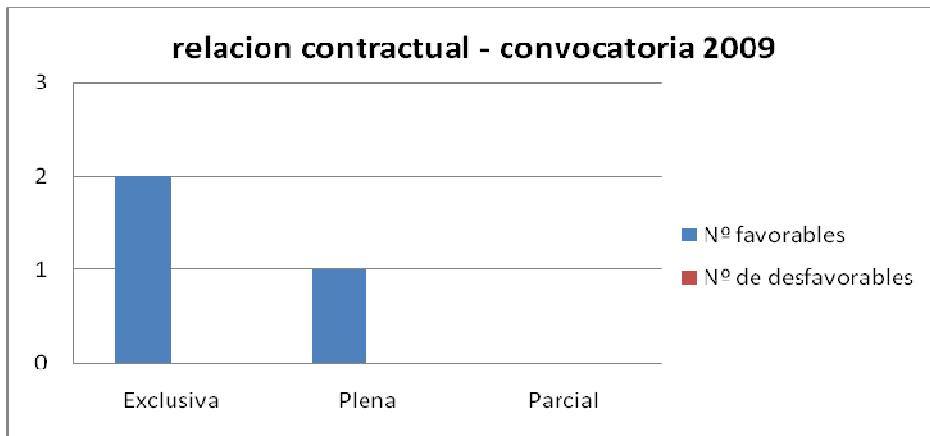
Porcentaje de profesores evaluados en esta convocatoria con los distintos niveles de valoración:

Desfavorable	0 %	0
Favorable	0 %	0
Muy favorable	100%	3
Excelente	0 %	0
TOTAL DE PROFESORES DE LA FACULTAD EVALUADOS 2009		3
TOTAL DE PROFESORES DE LA UNIVERSIDAD EVALUADOS 2009		6
ACUMULADO profesores evaluados de la Facultad		6

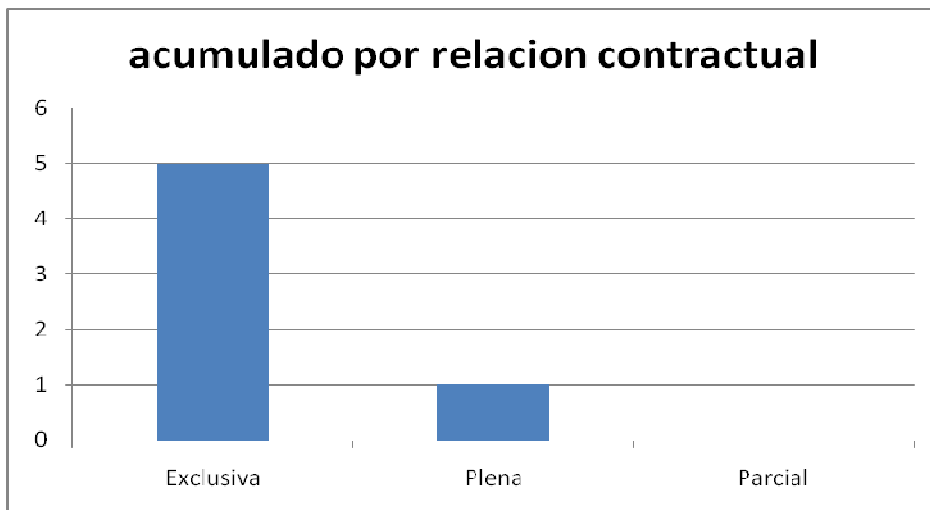


Distribución de valoraciones:

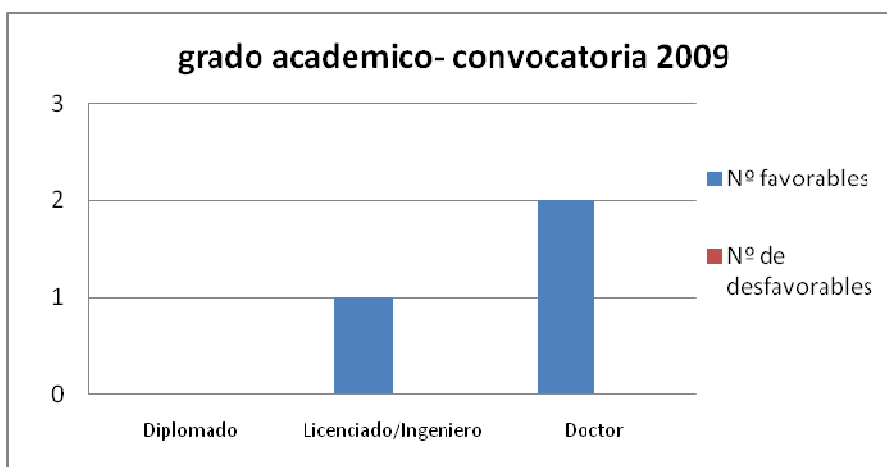
	Nº favorables	Nº de desfavorables
Por relación contractual		
Exclusiva	2	0
Plena	1	0
Parcial	0	0
Por grado académico		
Diplomado	0	0
Licenciado	1	0
Doctor	2	0

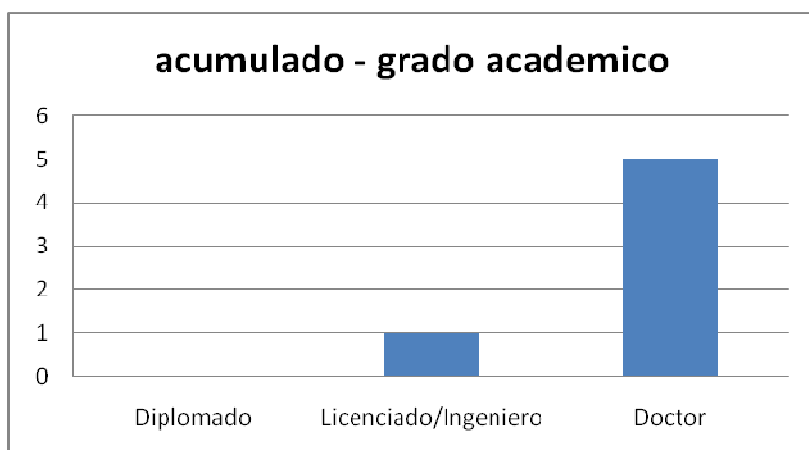


Los datos acumulados del numero de profesores evaluados de la facultad por tipo de contrato son:



Los datos relativos al grado de estudios que poseen los profesores evaluados son:





Relación de puntos fuertes, débiles y áreas de mejora:

Relación de puntos fuertes con indicación de la dimensión	
Punto fuerte	Dimensión
Alta participación en acciones de proyección y mejora	D0
Alto nivel de consecución del encargo docente (obligaciones docente, normas reglamentarias....)	D2
Alta participación en proyectos de innovación docente internos	D3
Relación de puntos débiles con indicación de la dimensión	
Punto débil	Dimensión
Todavía no están elaboradas las guías docentes adaptadas al EEES	D1
Poco participar en las acciones complementarias que se evalúan para alcanzar la excelencia.	D2
Áreas de mejora recomendadas (propuestas para los planes de formación e innovación docente con indicación de la dimensión)	
Área de mejora	Dimensión
Desarrollo de actividades orientadas a las competencias transversales	D2
Se recomienda utilizar nuevas tecnologías en la enseñanza, pues podría ser interesante tener sesiones con medios informáticos en las cuales los alumnos pudieran consultar recursos en Internet, bases de datos, etc.	D2
Participación en actividades que posibiliten el reconocimiento externo de la actividad docente: Proyectos de innovación docente financiados en convocatorias competitivas, impartición de docencia oficiales en otras universidades	D3

En Ávila, a 10 de septiembre de 2010

Fdo: Cristina Lucini Baquero
SERVICIO DE PROMOCION DE LA CALIDAD