

ANEXO 11: INFORME AGREGADO POR FACULTADES SOBRE LA EVALUACIÓN DEL PROFESORADO



FACULTAD

CIENCIAS Y ARTES

PERIODO DE EVALUACIÓN

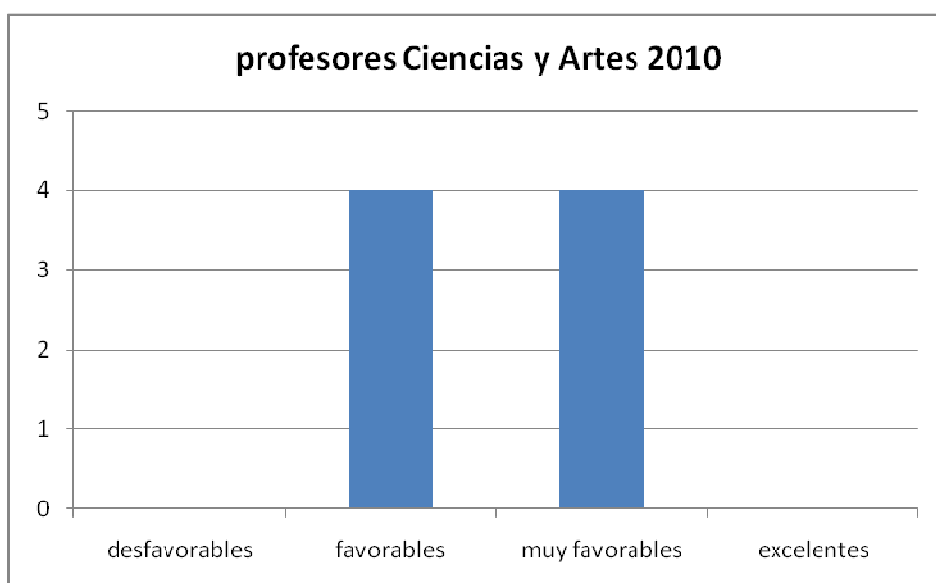
Curso inicial 2006/2007

Curso final 2009/2010

			Mínimo	Máximo	Valoración media universidad	VALORACIÓN MEDIA FACULTAD
D0		Encargo Docente	10		8.43	8.06
	S0.1	Intensidad y variedad de la actividad docente.		5	4.53	4.44
	S0.2	Colaboración en acciones de proyección y mejora		5	3.90	3.63
D1		Planificación docente	6	17,00	15.60	15.13
	S1.1	Planificación de la enseñanza y del aprendizaje con relación a las materias o asignaturas impartidas.		15	3.35	13.13
	S1.2	Organización y coordinación docentes (sistema asignación docente, encargo docente, coordinación con otros docentes)		5	2.25	2.00
D2		Desarrollo de la actividad docente	12	29,92	26.41	28.20
	S2.1	Nivel de consecución del encargo docente		25	16.71	16.70
	S2.2	Acciones complementarias		15	9.65	11.50
D3		Resultados	7	24,73	13.60	13.44
	S3.1	Consecución de objetivos formativos y resultados académicos		15	13.60	13.44
D4		Mejora de Innovación	6	20	8.64	8.14
	S4.1	Implicación en actividades orientadas a la mejora de la actividad docente		5	2.64	2.39
	S4.2	Creación de materiales de soporte y publicaciones		5	5.60	5.38
	S4.3	Reconocimiento externo de la actividad docente		5	0.40	0.38
				100	72.58	72.91

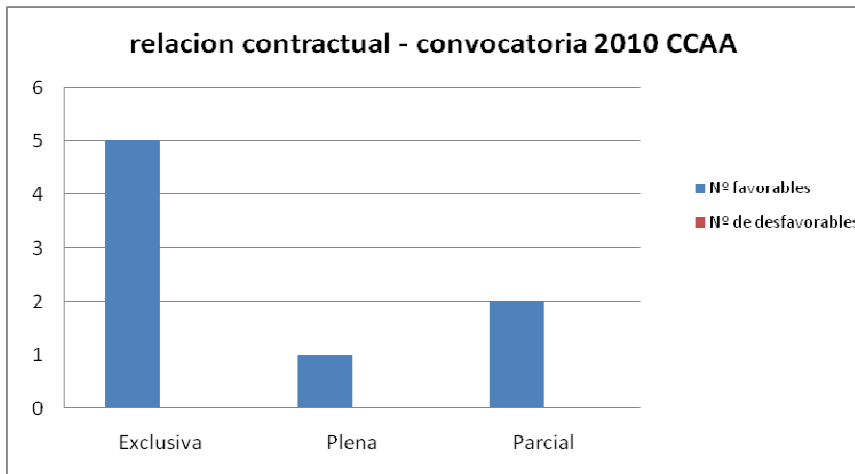
Porcentaje de profesores con los distintos niveles de valoración:

Desfavorable	0%	0
Favorable	50%	4
Muy favorable	50%	4
Excelente	0 %	0
TOTAL DE PROFESORES DE LA FACULTAD EVALUADOS 2010		8
TOTAL DE PROFESORES DE LA UNIVERSIDAD EVALUADOS 2010		10
ACUMULADO profesores evaluados de la Facultad		14

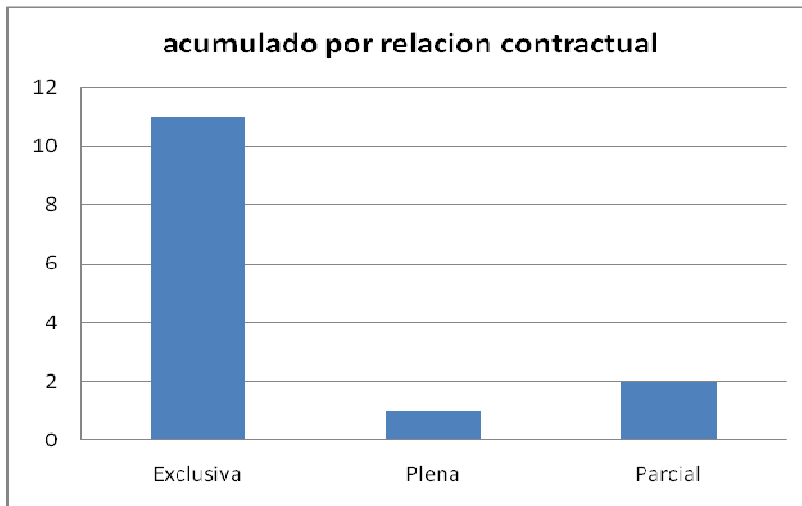


Distribución de valoraciones:

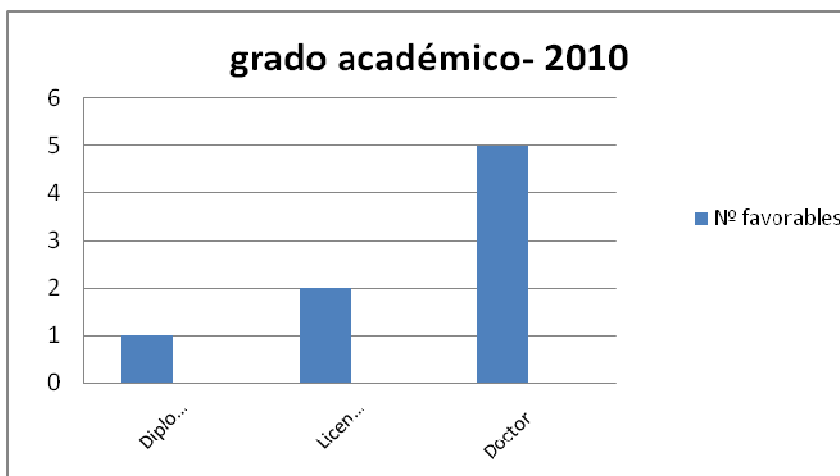
	Nº favorables	Nº de desfavorables
Por relación contractual		
Exclusiva	5	0
Plena	1	0
Parcial	2	0
Por grado académico		
Diplomado	1	0
Licenciado	2	0
Doctor	5	0

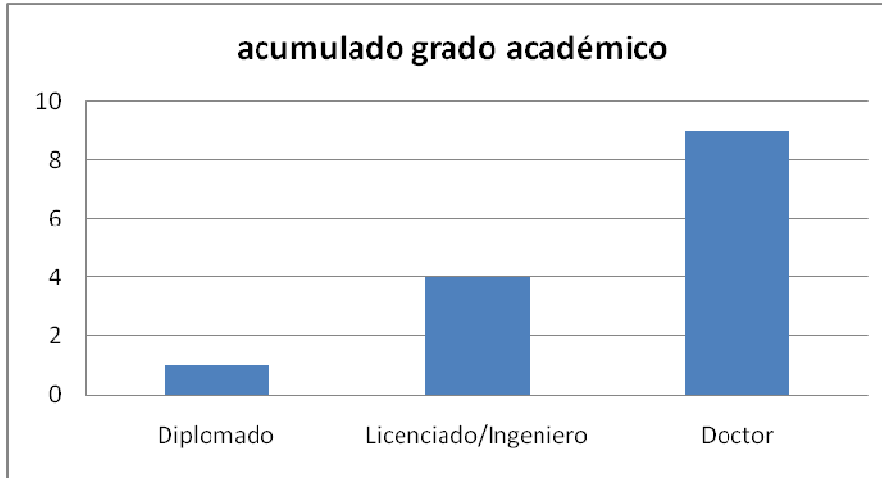


Los datos acumulados del numero de profesores evaluados de la facultad por tipo de contrato son:



Los datos relativos al grado de estudios que poseen los profesores evaluados son:





Relación de puntos fuertes, débiles y áreas de mejora:

Relación de puntos fuertes con indicación de la dimensión	
Punto fuerte	Dimensión
Alta participación en acciones de proyección y mejora. Destaca la alta participación en múltiples comisiones a lo largo de diferentes cursos académicos	D0
Alta participación en actividades de formación tutorizada (proyectos y prácticas)	D2
Se detecta una gran implicación del profesorado en la docencia gracias al material docente creado	D4
Relación de puntos débiles con indicación de la dimensión	
Punto débil	Dimensión
Escasa actualización de los programas	D1
Los programas todavía no están adaptados al EEES	D1
Escasa participación en proyectos de innovación docente	D4
Áreas de mejora recomendadas (propuestas para los planes de formación e innovación docente con indicación de la dimensión)	
Área de mejora	Dimensión
Participación en actividades que posibiliten el reconocimiento externo de la actividad docente: Proyectos de innovación docente financiados en convocatorias competitivas	D3
Mayor participación en proyectos y formación sobre innovación docente	D3
Facilitar la publicación oficial de materiales docentes	D3

En Ávila, a 1 de agosto de 2011

Fdo: Cristina Lucini Baquero
SERVICIO DE PROMOCION DE LA CALIDAD