



# ANEXO 11: INFORME AGREGADO POR FACULTADES SOBRE LA EVALUACIÓN DEL PROFESORADO

**FACULTAD**

**CIENCIAS Y ARTES**

**PERIODO DE EVALUACIÓN**

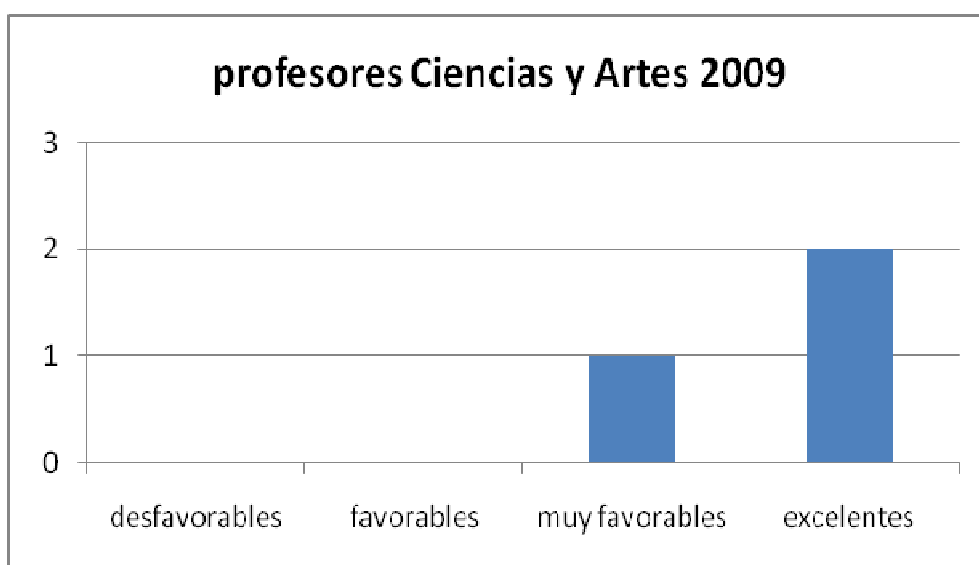
Curso inicial 2005/2006

Curso final 2008/2009

		Mínimo	Máximo	Valoración media universidad	VALORACIÓN MEDIA FACULTAD
<b>D0</b>	<b>Encargo Docente</b>	<b>10</b>		9,79	9,58
	S0.1 Intensidad y variedad de la actividad docente.		5	4,88	4,75
	S0.2 Colaboración en acciones de proyección y mejora		5	4,92	4,83
<b>D1</b>	<b>Planificación docente</b>	<b>6</b>	17,00	17,17	15,00
	S1.1 Planificación de la enseñanza y del aprendizaje con relación a las materias o asignaturas impartidas.		15	13,75	14,17
	S1.2 Organización y coordinación docentes (sistema asignación docente, encargo docente, coordinación con otros docentes)		5	3,33	3,00
<b>D2</b>	<b>Desarrollo de la actividad docente</b>	<b>12</b>	29,92	36,25	30,67
	S2.1 Nivel de consecución del encargo docente		25	22,00	21,25
	S2.2 Acciones complementarias		15	11,08	15,00
<b>D3</b>	<b>Resultados</b>	<b>7</b>	24,73	23,67	18,75
	S3.1 Consecución de objetivos formativos y resultados académicos		15	12,67	13,50
	S3.2 Implicación en actividades orientadas a la mejora de la actividad docente		5	4,08	3,17
	S3.3 Creación de materiales de soporte y publicaciones		5	4,17	3,67
	S3.4 Reconocimiento externo de la actividad docente		5	3,28	3,33
			<b>100</b>	<b>84,16</b>	<b>86,67</b>

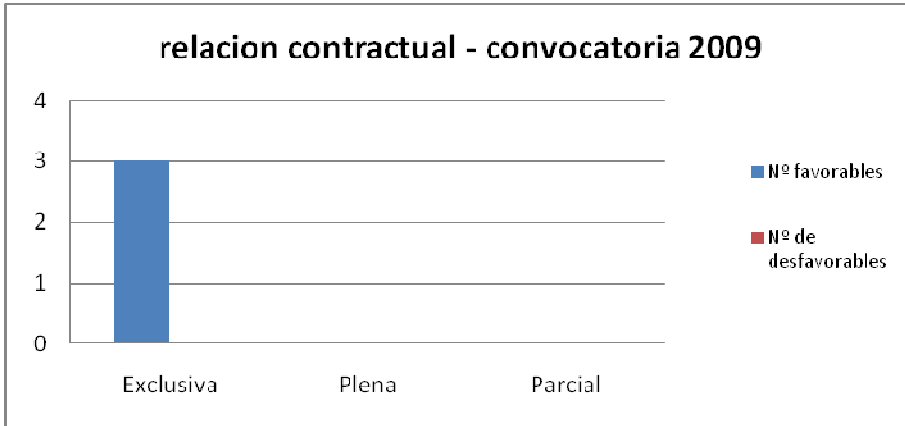
Porcentaje de profesores con los distintos niveles de valoración:

Desfavorable	0%	0
Favorable	0 %	0
Muy favorable	33.3%	1
Excelente	66.6%	2
<b>TOTAL DE PROFESORES DE LA FACULTAD EVALUADOS 2009</b>		<b>3</b>
TOTAL DE PROFESORES DE LA UNIVERSIDAD EVALUADOS 2009		6
ACUMULADO profesores evaluados de la Facultad		6

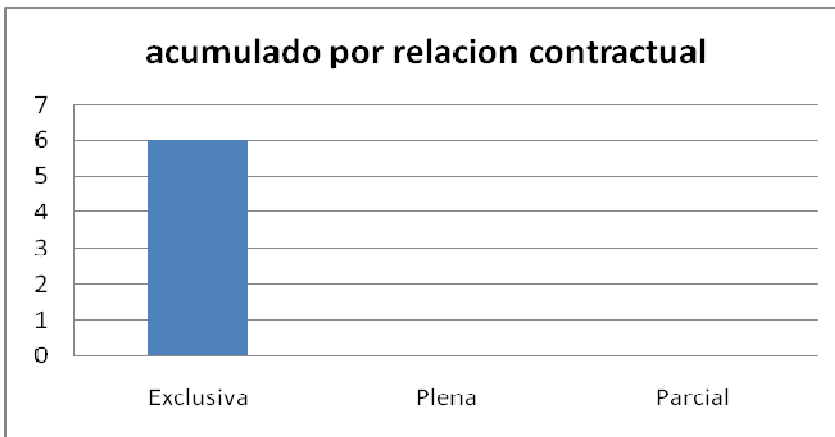


Distribución de valoraciones:

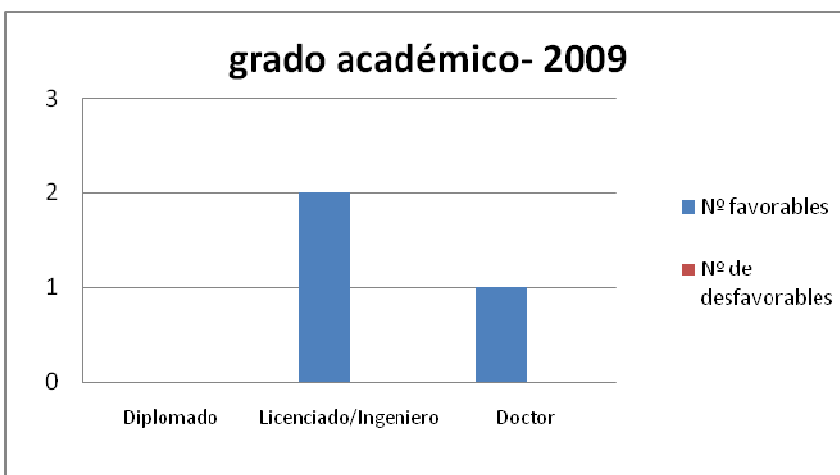
	Nº favorables	Nº de desfavorables
<b>Por relación contractual</b>		
Exclusiva	3	0
Plena	0	0
Parcial	0	0
<b>Por grado académico</b>		
Diplomado	0	0
Licenciado	2	0
Doctor	1	0

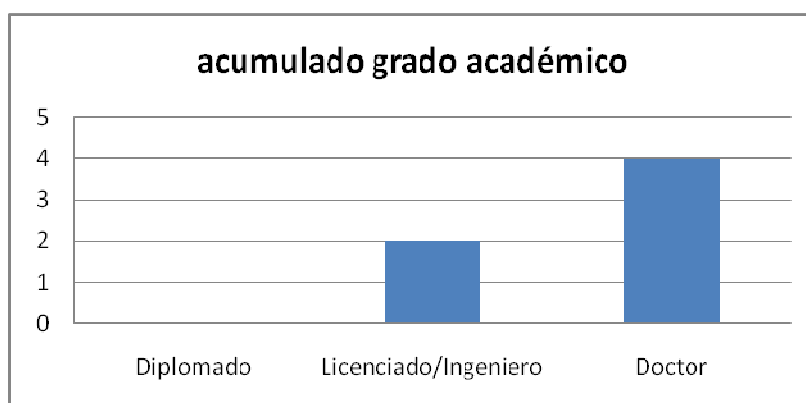


Los datos acumulados del numero de profesores evaluados de la facultad por tipo de contrato son:



Los datos relativos al grado de estudios que poseen los profesores evaluados son:





Relación de puntos fuertes, débiles y áreas de mejora:

Relación de puntos fuertes con indicación de la dimensión	
Punto fuerte	Dimensión
Buena planificación de la enseñanza	D1
Alta participación en actividades de formación tutorizada (proyectos y prácticas)	D2
Relación de puntos débiles con indicación de la dimensión	
Punto débil	Dimensión
Deficiente coordinación docente entre asignaturas	D1
Los programas todavía no están adaptados al EEES	D1
Escasa participación en proyectos de innovación docente	D3
No publicación de materiales docentes	D3
Áreas de mejora recomendadas (propuestas para los planes de formación e innovación docente con indicación de la dimensión)	
Área de mejora	Dimensión
Desarrollo de actividades orientadas a las competencias transversales	D2
Participación en actividades que posibiliten el reconocimiento externo de la actividad docente: Proyectos de innovación docente financiados en convocatorias competitivas, impartición de docencia oficiales en otras universidades	D3
Mayor participación en proyectos y formación sobre innovación docente	D3
Facilitar la publicación oficial de materiales docentes	D3

En Ávila, a 10 de septiembre de 2010

Fdo: Cristina Lucini Baquero  
SERVICIO DE PROMOCION DE LA CALIDAD